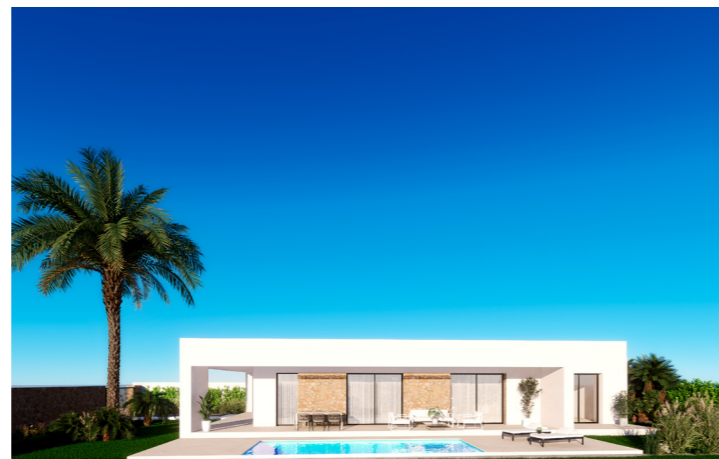
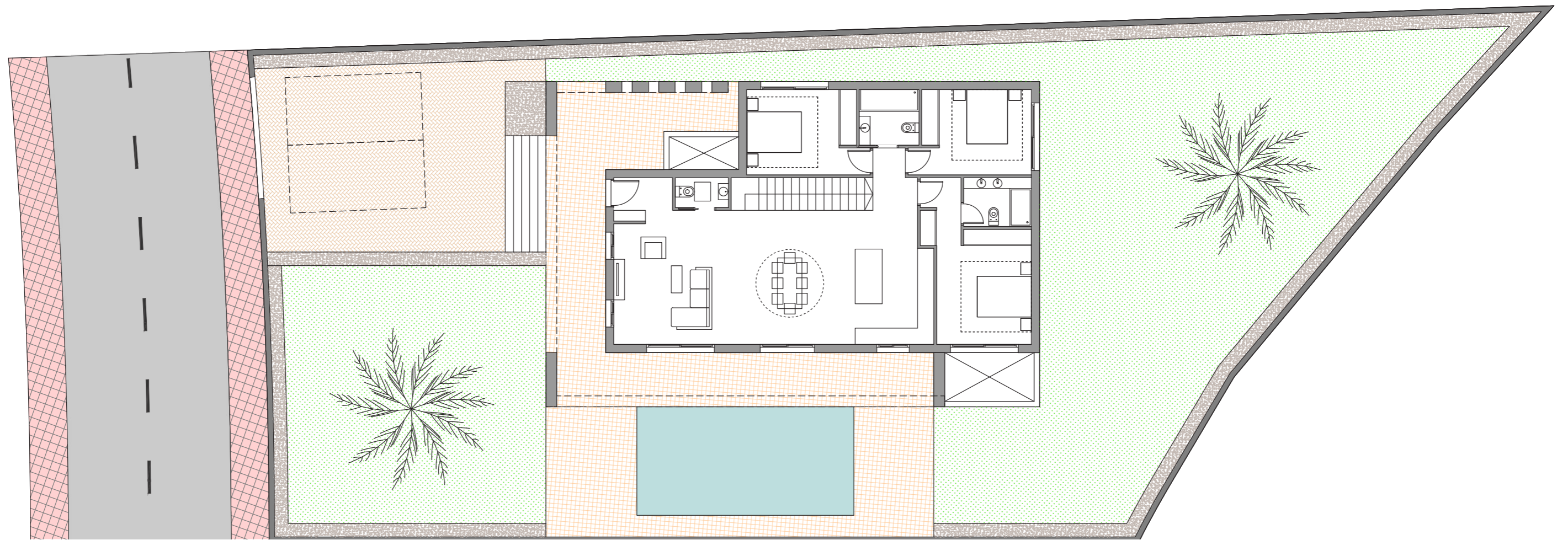


LV

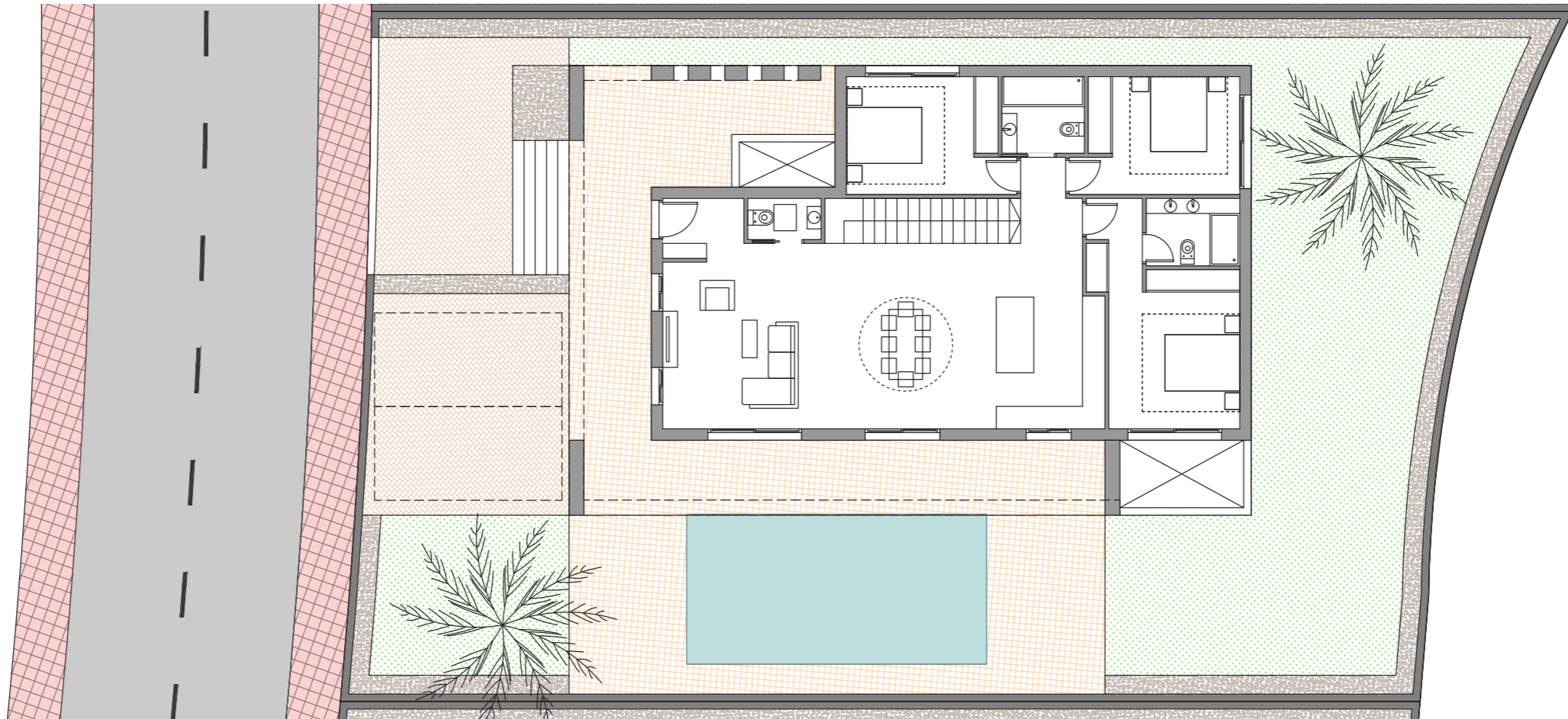
LAS VILLAS



PARCELA LV 1	
Total Vivienda	144,10 m ²
Sotano (opcional)	108,00 m ²
Jardín	559,05 m ²
Piscina	36,00 m ²
Total Parcela	739,15 m ²

LV
LAS VILLAS

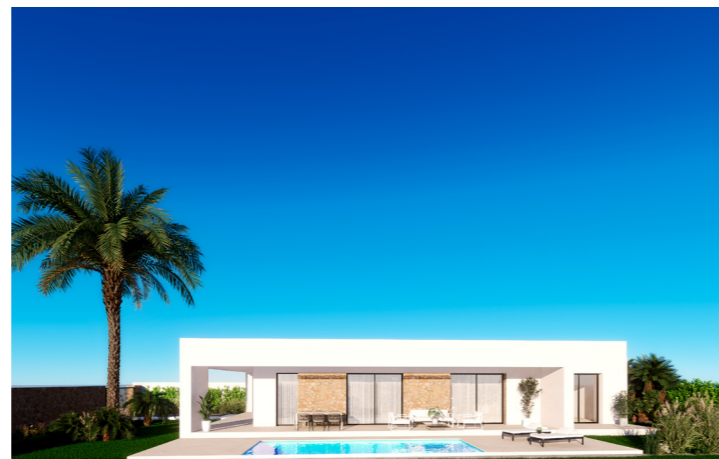
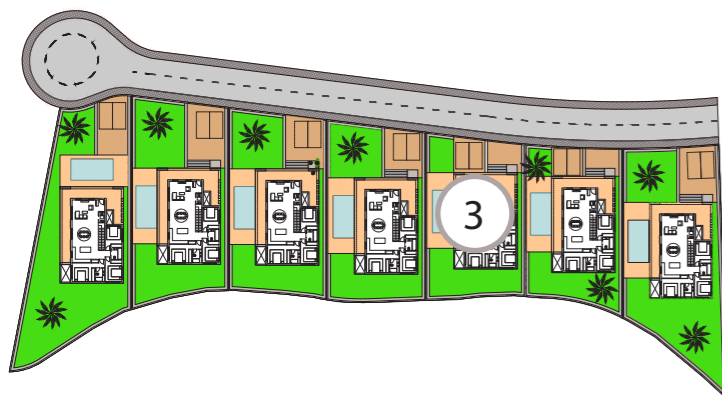
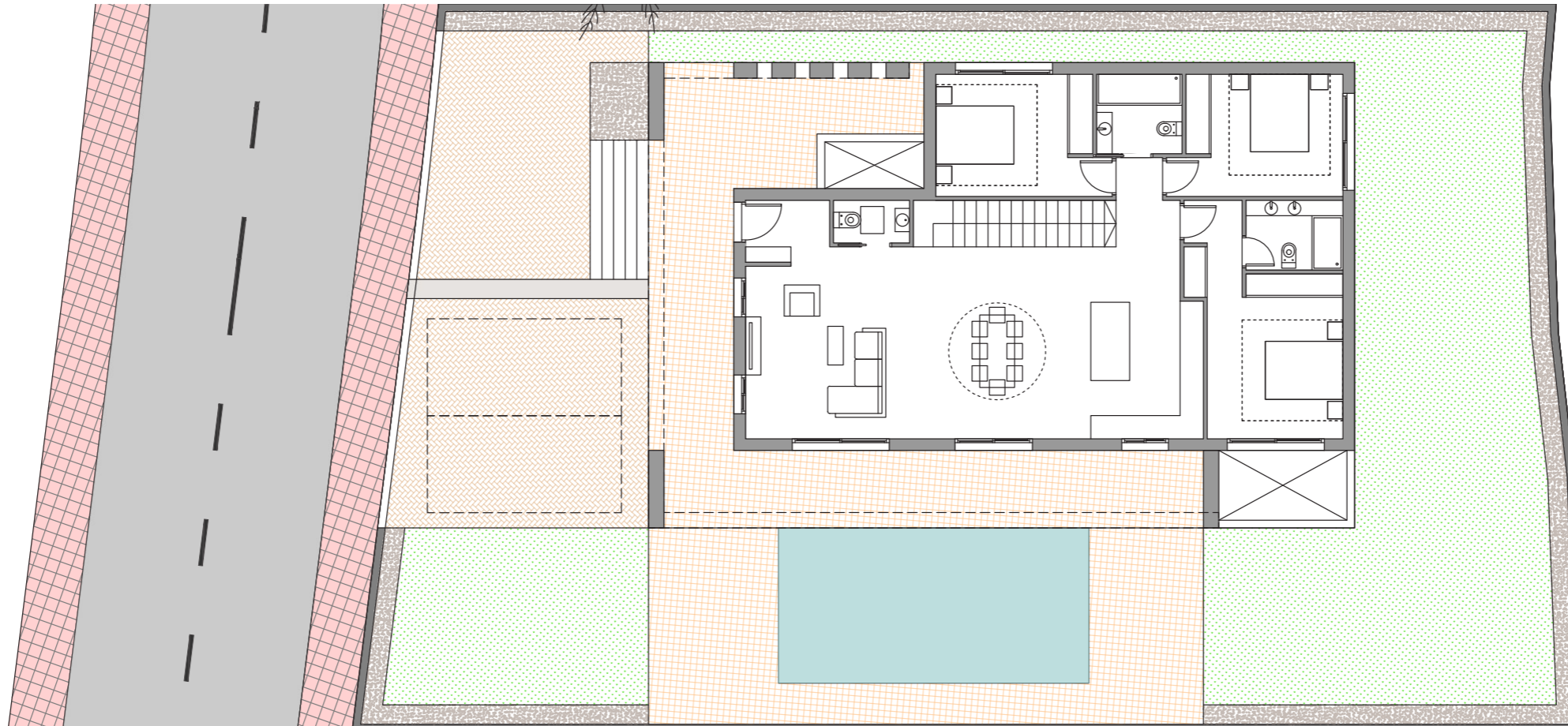
LAS DIMENSIONES Y LAS SUPERFICIES QUE APARECEN EN ESTE DOCUMENTO SON APROXIMADAS Y PODRÁN SER OBJETO DE MODIFICACIÓN DURANTE LA REDACCIÓN DE LOS PROYECTOS BÁSICO Y DE EJECUCIÓN



PARCELA LV 2	
Total Vivienda	144,10 m ²
Sotano (opcional)	108,00 m ²
Jardín	364,43 m ²
Piscina	36,00 m ²
Total Parcela	544,53 m ²

LV
LAS VILLAS

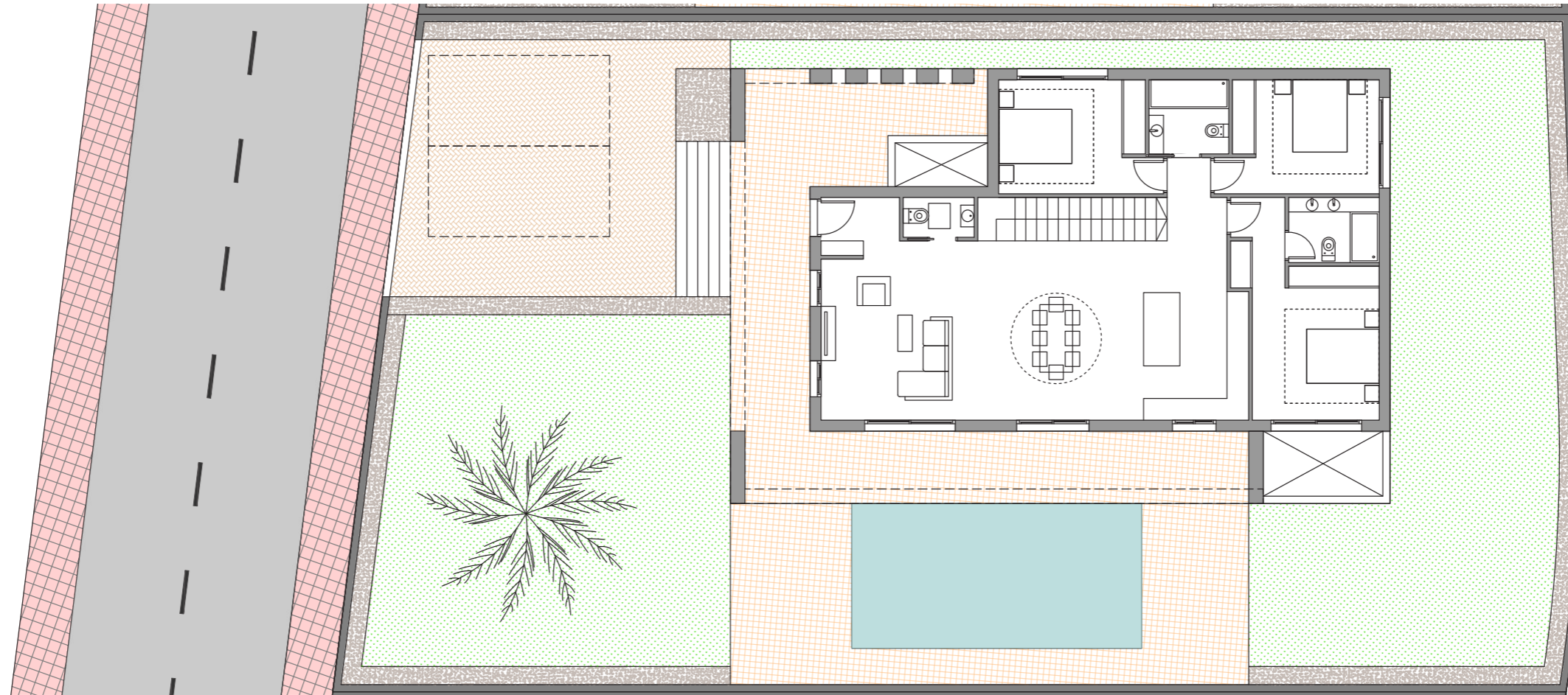
LAS DIMENSIONES Y LAS SUPERFICIES QUE APARECEN EN ESTE DOCUMENTO SON APROXIMADAS Y PODRÁN SER OBJETO DE MODIFICACIÓN DURANTE LA REDACCIÓN DE LOS PROYECTOS BÁSICO Y DE EJECUCIÓN



PARCELA LV 3	
Total Vivienda	144,10 m ²
Sotano (opcional)	108,00 m ²
Jardín	385,42 m ²
Piscina	36,00 m ²
Total Parcela	565,52 m ²

LV
LAS VILLAS

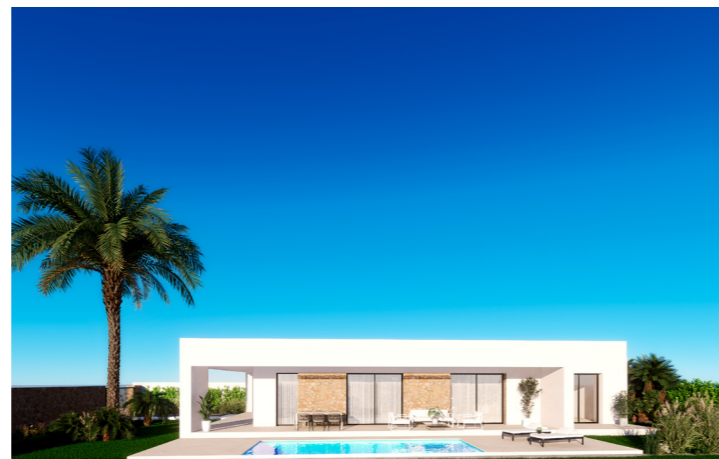
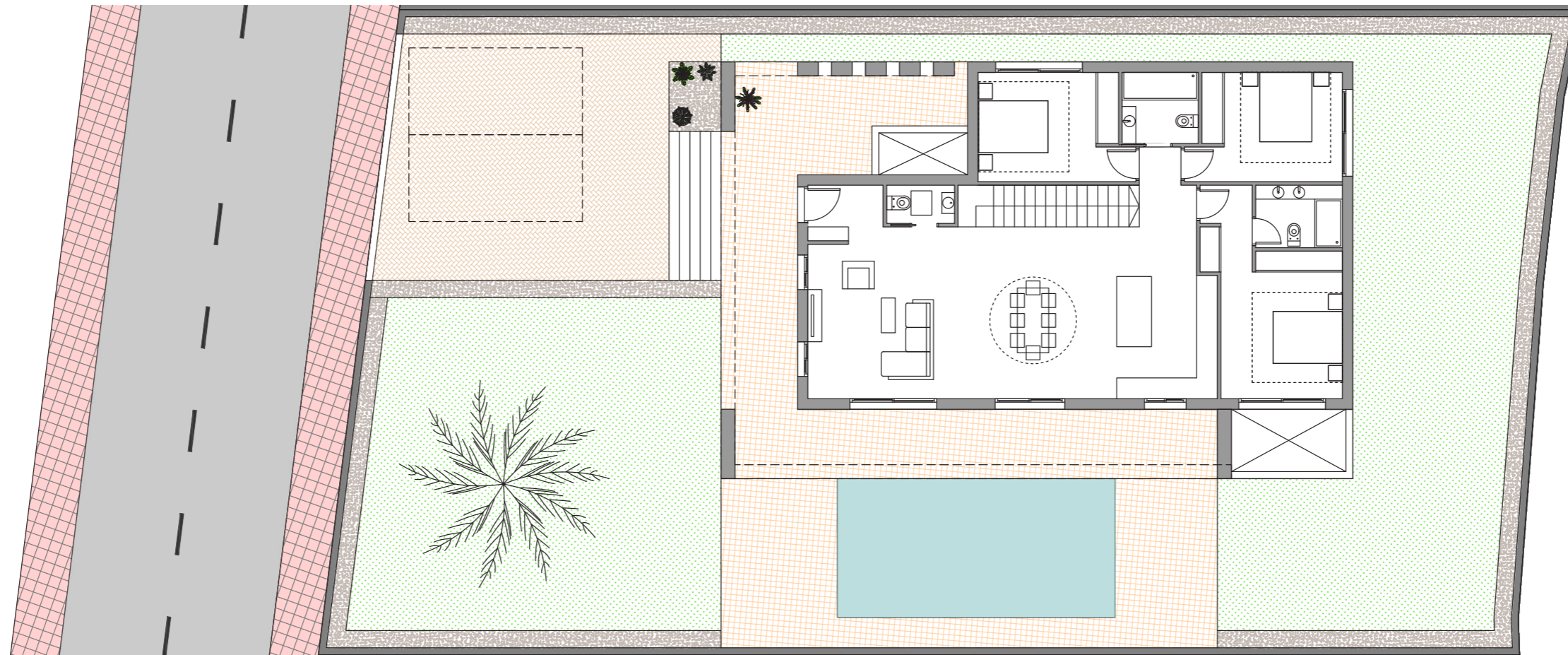
LAS DIMENSIONES Y LAS SUPERFICIES QUE APARECEN EN ESTE DOCUMENTO SON APROXIMADAS Y PODRÁN SER OBJETO DE MODIFICACIÓN DURANTE LA REDACCIÓN DE LOS PROYECTOS BÁSICO Y DE EJECUCIÓN



PARCELA LV 4	
Total Vivienda	144,10 m ²
Sotano (opcional)	108,00 m ²
Jardín	440,51 m ²
Piscina	36,00 m ²
Total Parcela	620,61 m ²

LV
LAS VILLAS

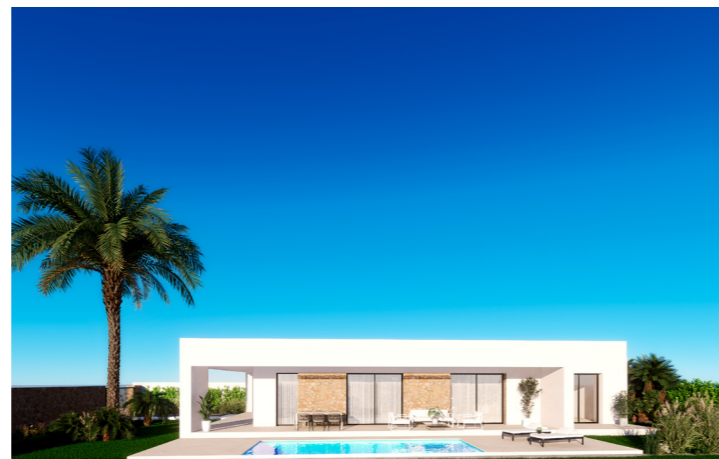
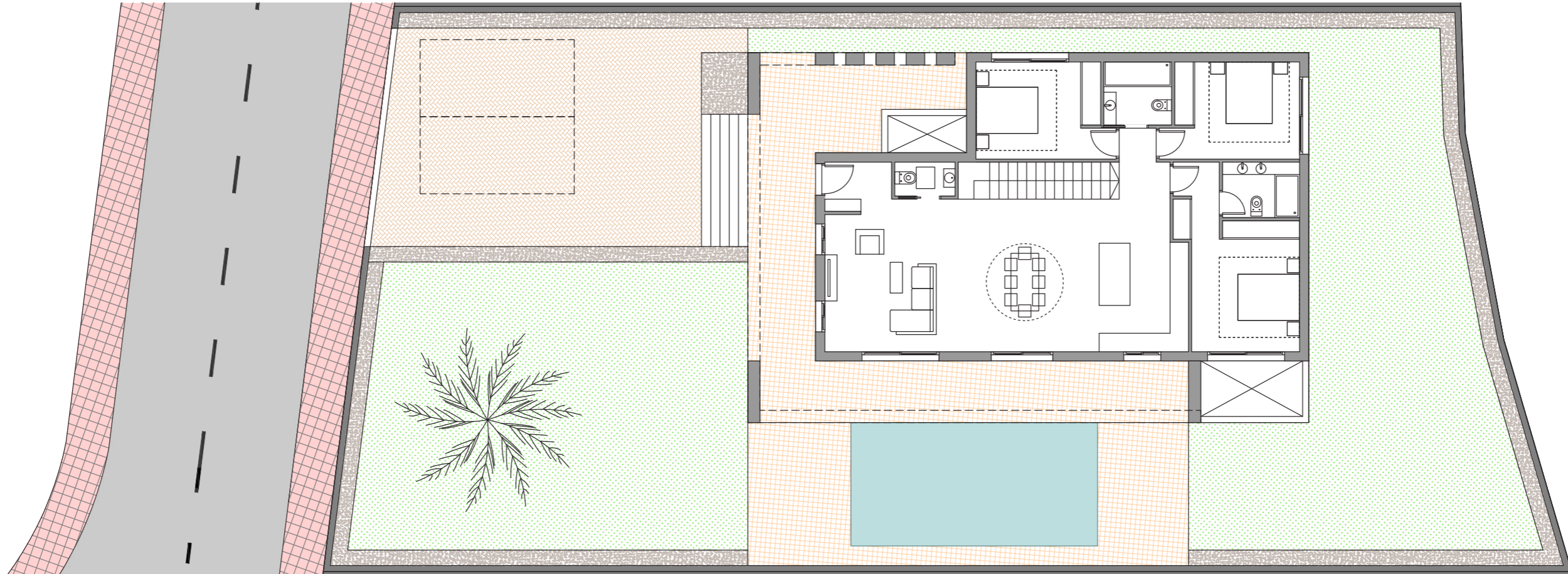
LAS DIMENSIONES Y LAS SUPERFICIES QUE APARECEN EN ESTE DOCUMENTO SON APROXIMADAS Y PODRÁN SER OBJETO DE MODIFICACIÓN DURANTE LA REDACCIÓN DE LOS PROYECTOS BÁSICO Y DE EJECUCIÓN



PARCELA LV 5	
Total Vivienda	144,10 m ²
Sotano (opcional)	108,00 m ²
Jardín	453,36 m ²
Piscina	36,00 m ²
Total Parcela	633,46 m ²

LV
LAS VILLAS

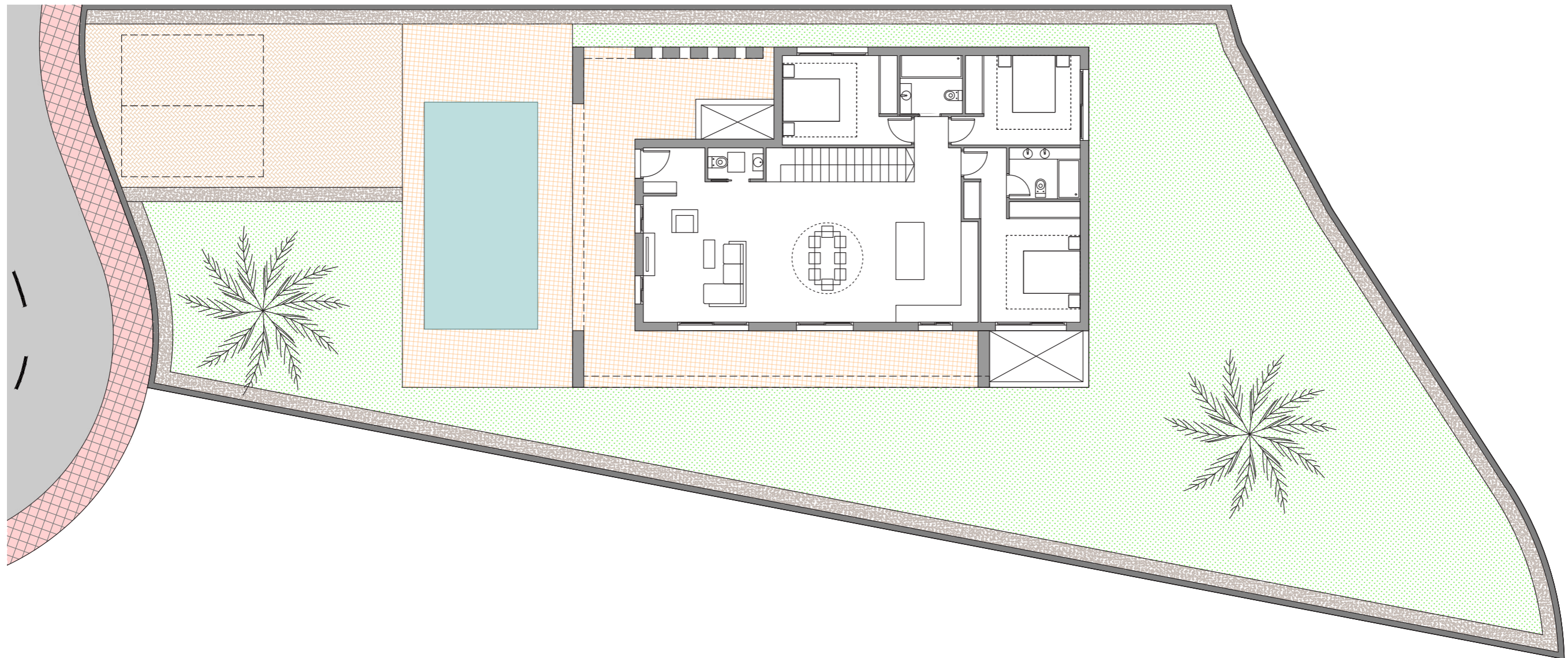
LAS DIMENSIONES Y LAS SUPERFICIES QUE APARECEN EN ESTE DOCUMENTO SON APROXIMADAS Y PODRÁN SER OBJETO DE MODIFICACIÓN DURANTE LA REDACCIÓN DE LOS PROYECTOS BÁSICO Y DE EJECUCIÓN



PARCELA LV 6	
Total Vivienda	144,10 m ²
Sotano (opcional)	108,00 m ²
Jardín	499,72 m ²
Piscina	36,00 m ²
Total Parcela	679,82 m ²

LV
LAS VILLAS

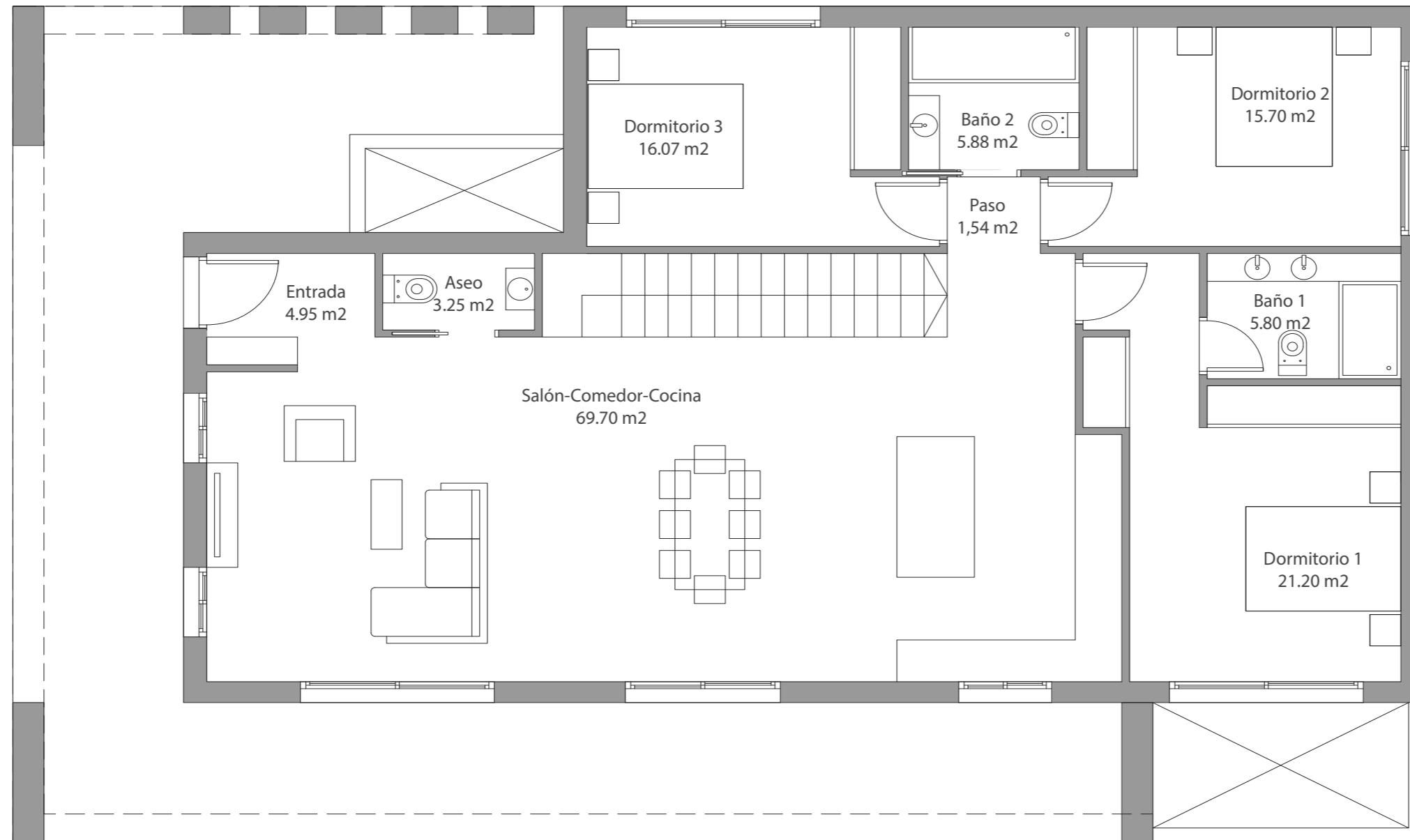
LAS DIMENSIONES Y LAS SUPERFICIES QUE APARECEN EN ESTE DOCUMENTO SON APROXIMADAS Y PODRÁN SER OBJETO DE MODIFICACIÓN DURANTE LA REDACCIÓN DE LOS PROYECTOS BÁSICO Y DE EJECUCIÓN



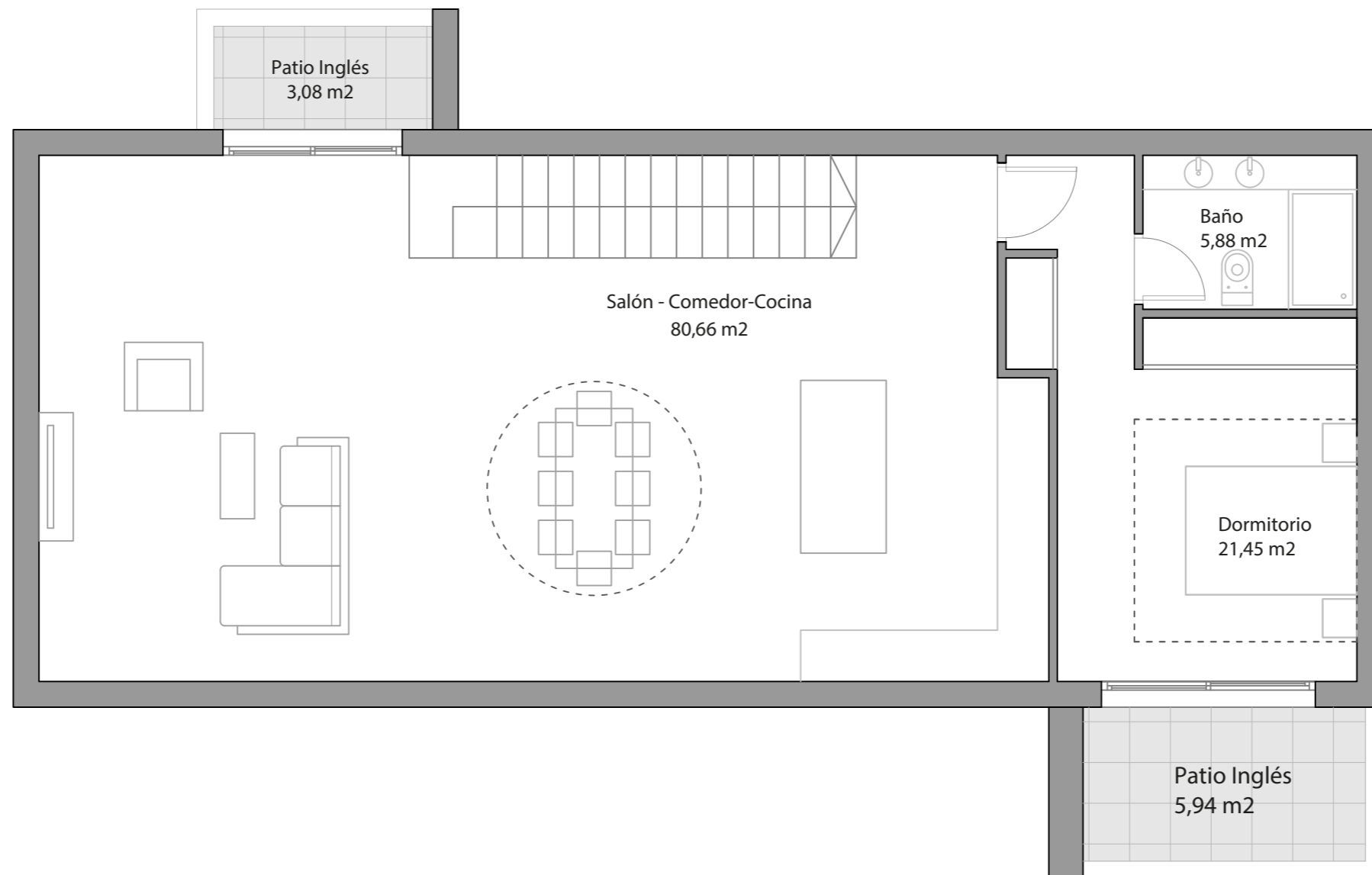
PARCELA LV 7	
Total Vivienda	144,10 m ²
Sotano (opcional)	108,00 m ²
Jardín	622,75 m ²
Piscina	36,00 m ²
Total Parcela	802,85 m ²

LV
LAS VILLAS

LAS DIMENSIONES Y LAS SUPERFICIES QUE APARECEN EN ESTE DOCUMENTO SON APROXIMADAS Y PODRÁN SER OBJETO DE MODIFICACIÓN DURANTE LA REDACCIÓN DE LOS PROYECTOS BÁSICO Y DE EJECUCIÓN



SUPERFICIES	
Planta Baja	144,10 m ²
Sotano (extra)	108,00 m ²



SUPERFICIES	
Planta Baja	144,10 m ²
Sótano (Extra)	108,00 m ²



LV
LAS VILLAS