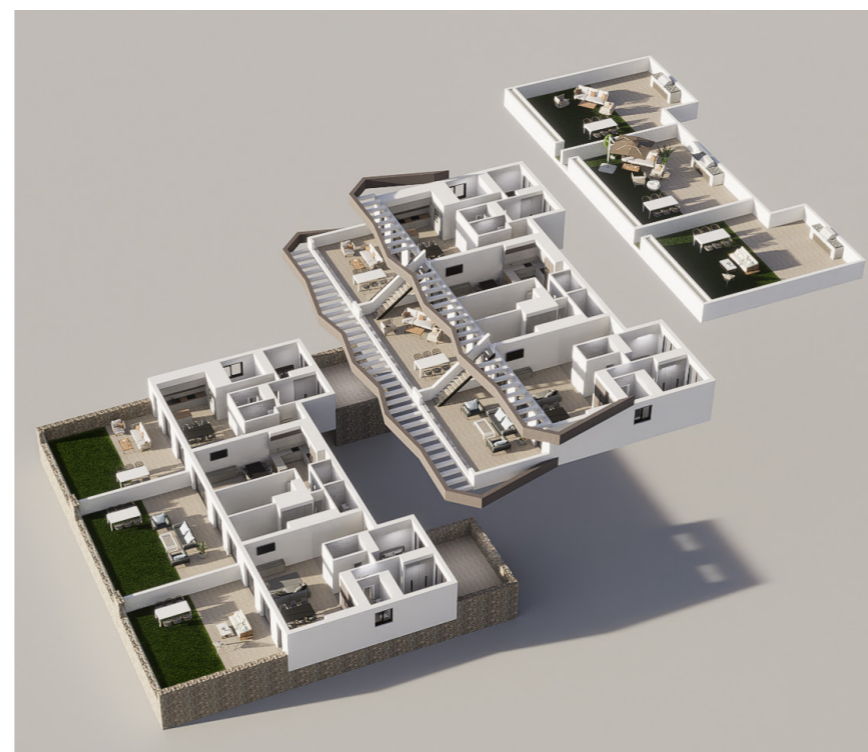
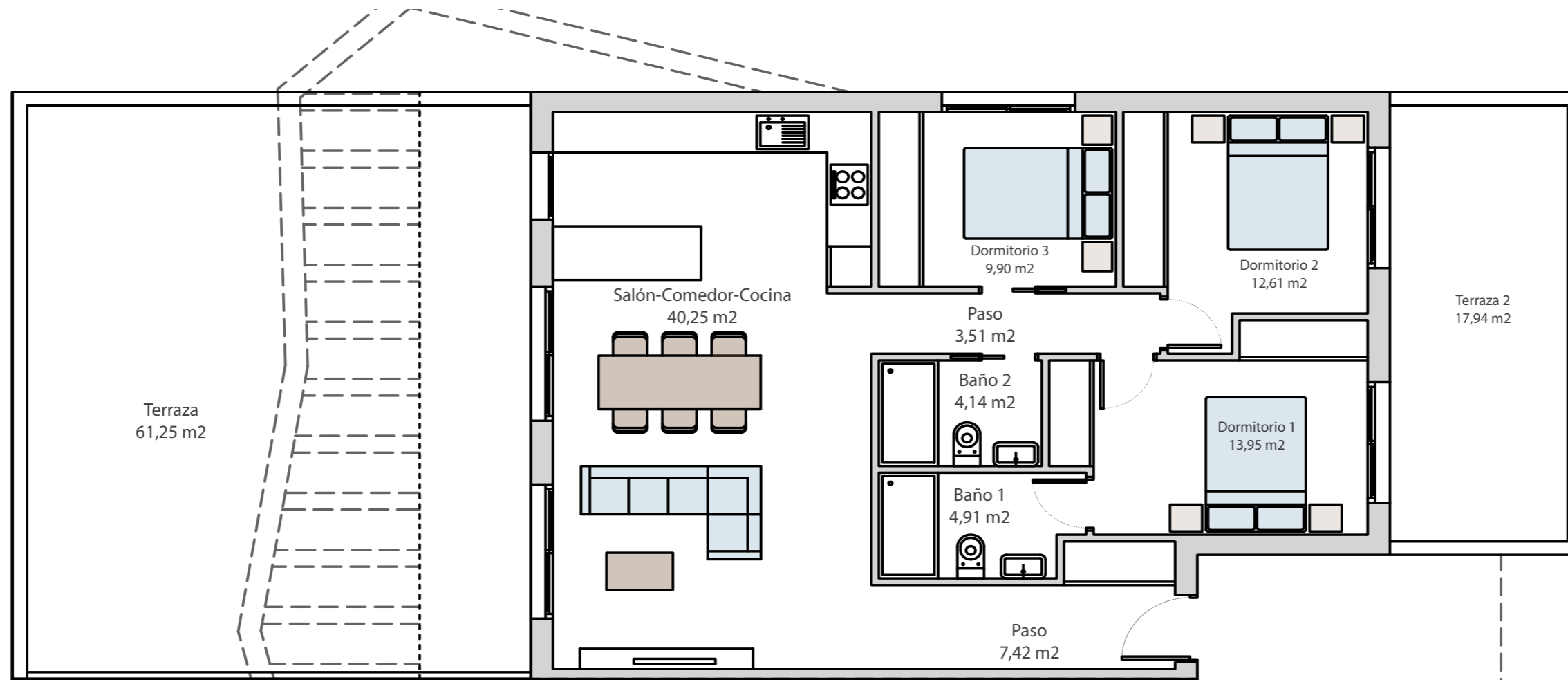


SUPERFICIES	
Planta Baja	90,00 m2
Terraza 1	70,00 m2
Total	160,00 m2



LAS DIMENSIONES Y LAS SUPERFICIES QUE APARECEN EN ESTE DOCUMENTO SON APROXIMADAS Y PODRÁN SER OBJETO DE MODIFICACIÓN DURANTE LA REDACCIÓN DE LOS PROYECTOS BÁSICO Y DE EJECUCIÓN



SUPERFICIES	
Planta Baja	96,69 m2
Terraza 1	61,25 m2
Terraza 2	17,94 m2
Total	175,88 m2



LAS DIMENSIONES Y LAS SUPERFICIES QUE APARECEN EN ESTE DOCUMENTO SON APROXIMADAS Y PODRÁN SER OBJETO DE MODIFICACIÓN DURANTE LA REDACCIÓN DE LOS PROYECTOS BÁSICO Y DE EJECUCIÓN